

# TAD

TECHNICAL AUDIO DEVICES LABORATORIES, INC.

## TAD Evolution Series Line Up

### DISC PLAYER D1000MK2



TAD-D1000MK2-S (Silver)

TAD-D1000MK2-K (Black)

### POWER AMPLIFIER M1000



TAD-M1000-S (Silver)

TAD-M1000-K (Black)

#### ⚠️ 安全に関するご注意

正しく安全にお使いいただくため、ご使用前に必ず「取扱説明書」をお読みください。●水、湿気、湯気、ほこり、油煙などの多い場所に設置しないでください。火災、感電、故障などの原因となることがあります。●地震などでの製品の転倒・落下によるけがなどの危害を軽減するために、設置に関しては取扱説明書に従って必ず行ってください。

\*本機は重量がありますので、設置場所の床の強度が十分でない場合はあらかじめ補強工事が必要となる場合があります。

●カタログに掲載されている製品には保証書が添付されています。お買い求めの際は購入年月日など所定事項が記入されているかご確認の上、大切に保存してください。補修用性能部品の最低保有期間は、製造打切後8年です。●製造番号は品質管理上重要なものです。ご購入の際には製造番号をご確認ください。●外形寸法はツマミ、端子などを含んだ最大外形寸法です。

#### お客様サポート

<http://tad-labs.com/jp/support/>

カタログや取扱説明書のダウンロードなどの商品サポート情報のホームページです。

商品に関するお問い合わせおよびカタログのご請求は下記のカスタマーサポートセンターへお電話どうぞ(全国共通 無料通話)

バイオニアカスタマーサポートセンター(TAD相談窓口) TEL: 0120-995-823 (無料) FAX受付: 0570-037-602

\*ナビダイヤル/有料

●営業時間/月曜～金曜9:30～12:00、13:00～18:00(土曜・日曜・祝日、バイオニアカスタマーサポートセンター休業日除く)

●このカタログの内容についてのお問い合わせは、お近くの販売店へ、もし、販売店でおわかりにならない場合は、上記のカスタマーサポートセンターへおたずねください。●このカタログに掲載の仕様および外観は改善のため予告なく変更することがあります。●写真の製品の色は、印刷により実際の色とは異なって見える場合があります。●ハガキによるカタログの請求は希望商品名をご記入の上、〒113-0021 東京都文京区本駒込2-28-8 文京グリーンコート バイオニアカスタマーサポートセンターへ。●ホームページにもカタログの請求受付を行っております。本カタログに記載の価格には、配送費・振付費・使用後の商品引きとり代金などは含まれておりません。

株式会社 テクニカル オーディオ デバイセス ラボラトリーズ

〒160-0023 東京都新宿区西新宿4-15-3 <http://tad-labs.com>

©TECHNICAL AUDIO DEVICES LABORATORIES, INC.

この印刷物には環境に配慮した用紙および植物性大豆インキを使用しています。

このカタログの記載内容は2018年10月現在のものです。

ZDF011

# TAD

Evolution Series



SPEAKER SYSTEM  
Evolution One  
E1TX

# The Art of Sound

空間に満ちあふれる音楽の美しい景色



## ありのままの音を鮮やかに再現

自然な音の再現のためにTADが生み出した独創の「CST\*ドライバー」を採用。TAD Micro Evolution Oneでも実績のある9cmCSTドライバーにより、点音源思想を追求しました。また、ミッドレンジとトゥイーターを同軸配置し指向特性を一致させ、音の乱れを排除。さらにトゥイーター振動板は軽量・高剛性のベリリウムを精巧に設計、加工。420Hzから60kHzの広帯域にわたり、安定性に優れた音像定位と自然な音場空間をもたらします。

※CST=Coherent Source Transducerの略語。

## 伸びのある中低域再生を獲得

ウーファー用振動板としての理想的な振動特性を得るために強度と内部損失を高めた新開発のMACC\*振動板と、卓越した駆動リアリティを実現する磁気回路を採用した16cmウーファー。アラミド織布と異素材の不織布を個別に成形し後工程で貼り合せたMACC振動板により、豊かでリアリティに優れた低音を再生するとともに、カラーレションのない素直な中低域の再生を実現します。

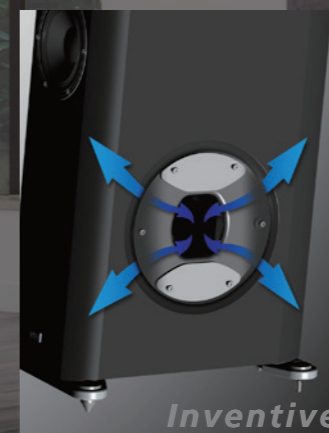
※MACC=Multi-Layered Aramid Composite Coneの略語。



## 自然で豊かな低域を実現

革新的なアプローチにより理想とする音をめざした「Bi-Directional ADS\*ポート」を搭載。エンクロージャーの両サイドパネルにスリット状のポートを配置し、開口部を前後へ。その導入部をホーン形状として滑らかに音を広げます。さらに、前後・左右の対称レイアウトにより、ポートからの不要音やエンクロージャー内の内部定在波の影響を排除。これにより、豊かで力強い低域の再生を実現しています。

※Bi-Directional ADS= Bi-Directional Aero-Dynamic Slotの略語。



Inventive

## TAD-E1TX仕様

■正式型番/TAD-E1TX-K ■型式/3ウェイバスレフ式フロア型 ■ドライブレユニット/●ウーファー:16 cmコーン型×2 ●ミッド/トゥイーター:同軸9 cmコーン型/2.5 cmドーム型 ■パフォーマンスデータ/●再生周波数帯域:29 Hz~60 kHz ●クロスオーバー周波数:420 Hz、2.5 kHz ●最大入力:200 W●出力音圧レベル:88 dB (2.83 V、1 m) ●定格インピーダンス:4 Ω ■その他/●質量:46 kg (1台) ●外形寸法:350 mm (W) × 1215 mm (H) × 512 mm (D) [スパイク含む] ■付属品/スパイクコーン×3、スパイク受け×3、補助脚×2、シールドケーブル×2、クリーニングクロス、取扱説明書、保証書



SPEAKER SYSTEM  
Evolution One  
E1TX